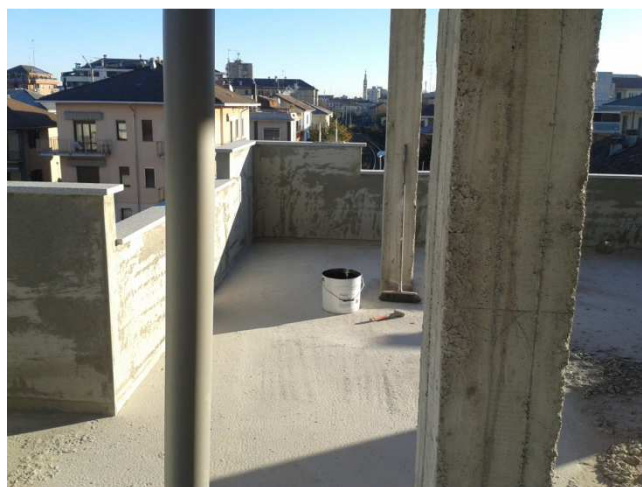


26.11.2013 – Impermeabilizzazione di nuovi terrazzi con **black-o-flex**

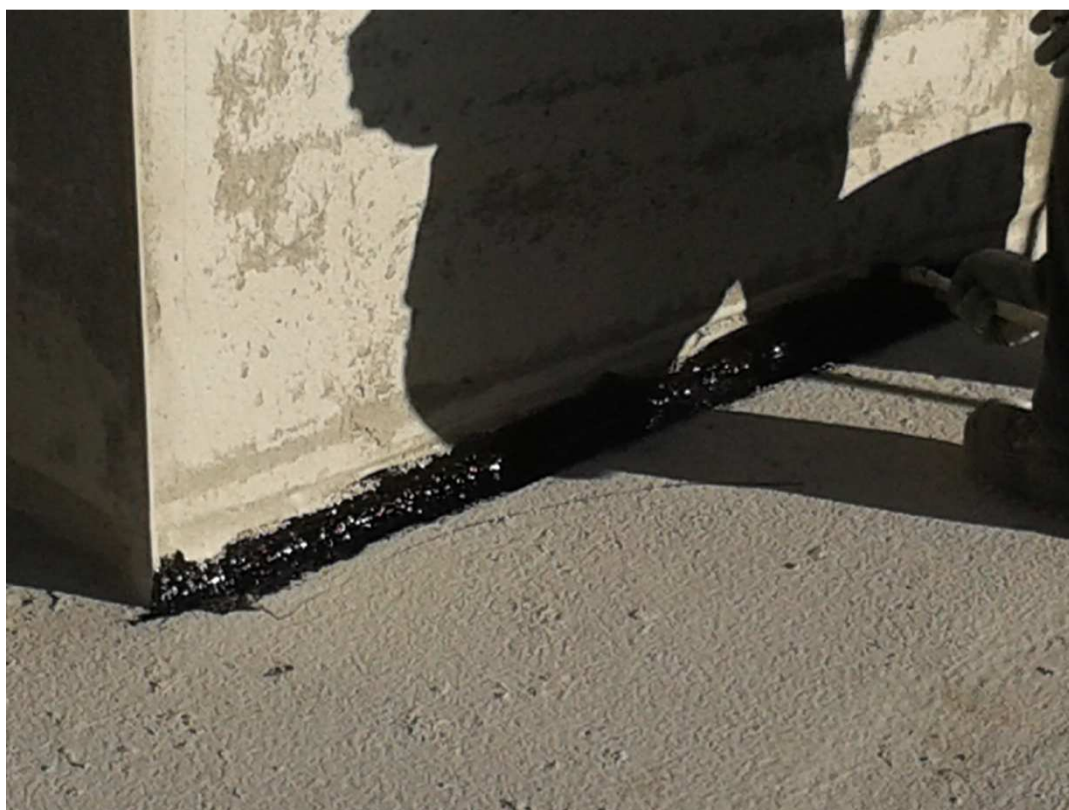
Località: Novara

Intervento: Stesura di una membrana impermeabilizzante a base di Poliurea liquida bicomponente **black-o-flex** su terrazzi di nuova costruzione.

Supporti: Calcestruzzo – Temperatura di applicazione compresa fra -2°C e +5° C



Area oggetto dell'intervento



Presigillatura della giunzione fra pavimento e parapetto



Stesura a rullo della membrana liquida **black-o-flex**



Particolare a lavoro concluso