

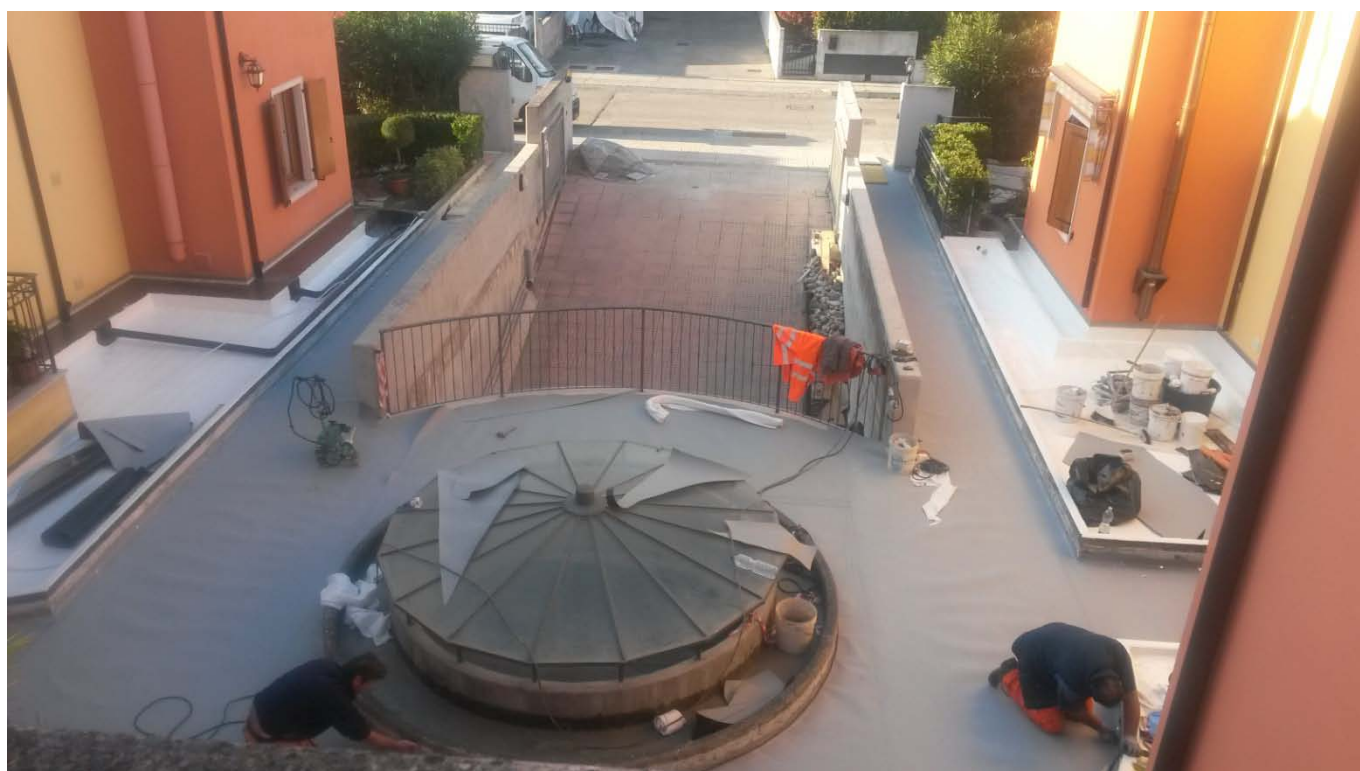
## 29.10.2014 – Impermeabilizzazione di aiuole con **white-o-flex**

Località: Latisana (UD)

Intervento: Impemeabilizzazione di aiuole, che saranno successivamente piantumate, con membrana a base di Poliurea liquida a freddo, **white-o-flex**

Supporti: Calcestruzzo, vecchia guaina bituminosa ammalorata, vecchia membrana elastocementizia degradata.

### Vista d'insieme dell'area oggetto dell'intervento



### Dettagli delle aree impermeabilizzate con **white-o-flex**





Dettaglio di area trattata con **epox-o-primer** dopo 3 giorni dalla stesura del calcestruzzo, dove successivamente sarà applicata la poliurea a freddo **white-o-flex**

